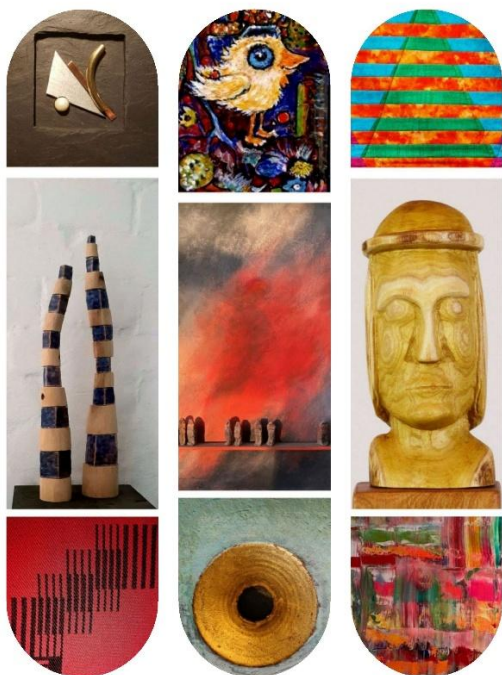


Gemeinschaftsausstellung und Atelier-Rundgang

Christi Himmelfahrt und Pfingsten
14. – 17. und 23. – 25. Mai 2026
13.00 – 18.00 Uhr



Vernissage

Christi Himmelfahrt
14. Mai 2026, 11.00 Uhr

Coesfelder Straße 3 – 5
48727 Billerbeck

Musikalische Gestaltung:

CHAI



KünstlerInnen

Billerbecker



Mechthild Ammann

Malerei – Skulptur
02543 1668

Margit Althoff

Weberei zwischen Tradition und Moderne
0157 56299478 / margit.althoff@web.de

Klaus Dittrich

Malerei, Bildnerische Gestaltung
0174 9237958 / atelier-dittrich@web.de

Lioba Feld

Malerei, Objekte
0157 34226089 / www.liobafeld-billerbeck.de

Stefan Feldmann

Holzskulpturen
0176 53805673

Rüdiger Klebeck

Steinbildhauerei, Holzbildhauerei
www.ruedigerklebeck-skulpturen.de

Martina Rüs Kamp

Patchwork, Quilten
0160 97029027

Petra Schulten Große Hagenbrock

Keramik-Objekte
0157 79871448 / petra.schulten.g@gmail.com

Jürgen Stahl

Objekte und Collagen
0157 59010880

Christi Himmelfahrt

14. – 17. Mai

Pfingsten

23. – 25. Mai

13.00 – 18.00 Uhr

Mit freundlicher Unterstützung der Stadt Billerbeck
und der Bürgerstiftung Billerbeck



2026

K
U
N
S
T
.
T
A
G
E

Atelier Klaus Dittrich

Malerei, Bildnerische Gestaltung

Coesfelder Straße 10, 48727 Billerbeck

Geöffnet: 14. - 17. und 23. -25. Mai
13.00 – 18.00 Uhr

(Falls gerade niemand zu erreichen ist, bitte gegenüber in der Gemeinschaftsausstellung nachfragen!)

Kontakt:

atelier-dittrich@web.de
0174 9 23 79 58

Gemeinschaftsausstellung

Ammann, Althoff, Dittrich, Feld, Feldmann, Klebeck, Rüskaamp, Schulten Große Hagenbrock, Stahl

Coesfelder Straße 3 – 5, 48727 Billerbeck

Geöffnet: 14. - 17. und 23. -25. Mai
13.00 – 18.00 Uhr

Vernissage: 14. Mai, 11.00 Uhr
Musikalische Gestaltung: CHAI

Neun Billerbecker KünstlerInnen haben sich zusammengeschlossen, um unter dem Titel „Billerbecker Kunst - Tage“ eine wiederkehrende Kulturveranstaltung anzustoßen und damit das Profil der Stadt Billerbeck als „Ort der schönen Dinge“ aktiv mitzugestalten.

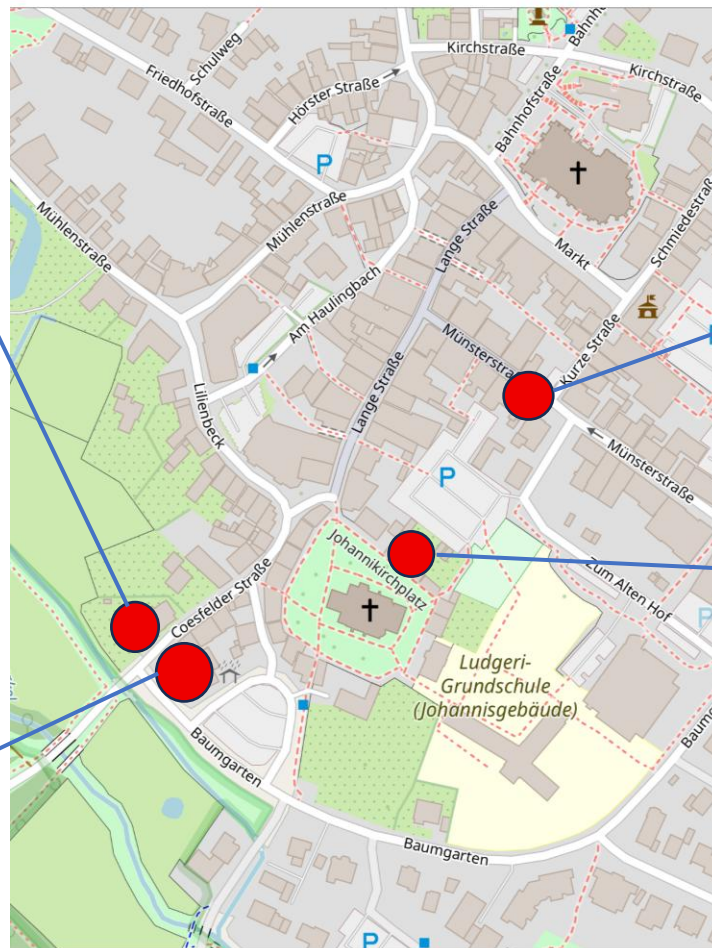
Langfristiges Ziel ist es, einerseits die in und um Billerbeck zahlreichen aktiven Kunstschaffenden mit ihren Werken und Projekten zu vernetzen und sichtbar zu machen und andererseits für den Ort und seine BürgerInnen ein weiteres attraktives Highlight im Jahresverlauf zu etablieren.

Die Öffnung der Veranstaltung für weitere KünstlerInnen und Projekte in den kommenden Jahren ist ausdrücklich vorgesehen und erwünscht!

Kontakte siehe Rückseite Flyer

Christi Himmelfahrt und Pfingsten

14. – 17. und 23. – 25. Mai 2026
13.00 – 18.00 Uhr



Quelle: OpenStreetMap®



Atelier LiFe

Lioba Feld

Malerei, Objekte, Installationen

Münsterstraße 7, 48727 Billerbeck

Geöffnet: 14. - 17. und 23. -25. Mai
13.00 – 18.00 Uhr

Kontakt:

www.liobafeld-billerbeck.de
0157 34 22 60 89

Reguläre Öffnungszeiten des Ateliers:

mittwochs, freitags und
jeden 1. und 3. Sonntag im Monat
von 14.30 – 17.30 Uhr
und nach Vereinbarung

Webatelier Margit Althoff

Handweben in Tradition und Moderne

Im Speicher

Johannikirchplatz 3, 48727 Billerbeck

Geöffnet: 14. - 17. und 23. -25. Mai
13.00 – 18.00 Uhr

(Ausnahme: Sa, 16.05. ab 15.30 Uhr geschlossen!)

Kontakt:

margit.althoff@web.de
0157 56 29 94 78

Reguläre Öffnungszeiten des Ateliers:

freitags 13.00 – 18.00 Uhr
und nach Vereinbarung

auch für kleine Gruppen nach Anmeldung